

# Dolezych

einfach sicher



## Bestseller



Sicher heben – Sicher transportieren

# Ladungssicherungssystem

## für instabile Ladegüter

Beim Transport von losen Schüttgütern, wie z.B. Granulaten, Pellets, Schotter, Kies oder auch pulverförmigen Gütern gibt es oft Schwierigkeiten. Denn das Niederzurren der Güter ist aufgrund der Beschaffenheit der Verpackungen nicht möglich. Die Instabilität der Ladung und des Fahrzeuges sowie Beschädigungen am Ladegut sind die Folgen.

Für den sicheren Transport dieser Güter haben wir das DoUniFlex – Sicherungssystem für instabile Ladegüter entwickelt.

### Einsetzbar für alle Weichverpackungen mit Schwallbewegungen, wie z. B.:

- Oktatainern
- pallettierte Sackware in Schrumpffolie
- Getränkekästen
- BigBags
- und andere nicht niederzurrfähige Güter

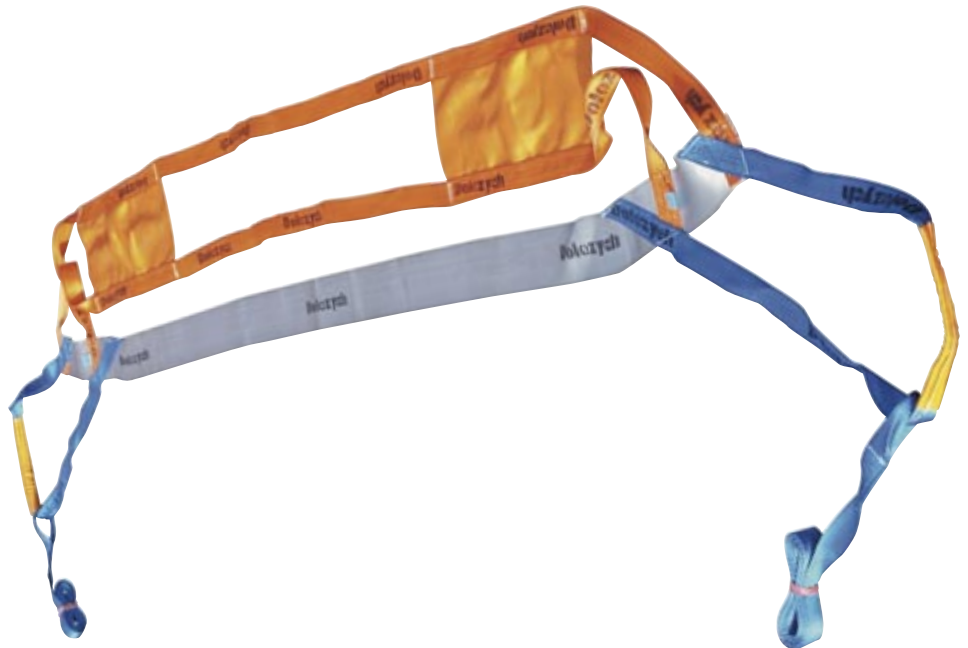
### DoUniFlex

- sichert im Direktzurrverfahren (gehört wie das Diagonalzurren zu den formschlüssigen Ladungssicherungsverfahren)
- das System besteht aus einer horizontal verlaufenden, breiten „Bauchbinde“ und einem mittig über die Ladung verlaufenden Kopfband. An der Verbindungsstelle von Bauch- und Kopfgurt sind 50 mm breite Zurrgurte vernäht, die mittels Ratsche am Fahrzeug verzurrt werden.



## DoUniFlex-Ladungssicherungssystem für instabile Ladegüter

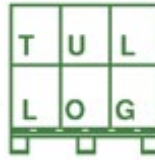
Artikel-Nr.	Artikelbezeichnung
0500 0040	UniFlex-Basis-Sicherungssystem, nur mit Losenden
0500 0042	DoUniFlex, System mit integrierten Ratschen und lose aufgezogenen Profilhaken
0500 0048	UniFlex-Ladungssicherungssystem für BigBag/Sackware Ladungshöhe = 1.350 bis 1.000 mm



DoUniFlex für instabile Ladegüter wurde vom Fraunhofer-Institut (IML) getestet.

**Ergebnis:** „Das gesamte Sicherungssystem erwies sich als überaus wirkungsvoll, um ein Umkippen und/oder Verrutschen des Oktatainers auf der Ladefläche zu verhindern.“





# Ladungssicherungs- system

## für Betonstahlmatten

### DoUniFlex® Betonstahl-Ladungssicherung von Betonstahlmatten

Betonstahl endlich sicher transportieren!

Die korrekte Ladungssicherung von Betonstahlmatten war bislang schwierig. Denn die hohe Elastizität und die geringe Gleitreibung der Betonstahlmatten untereinander, machen eine wirtschaftliche Sicherung im Niederzurrverfahren mittels Zurrgurten, Zurrseilen oder Zurrwinden fast unmöglich.

## DoUniFlex-Ladungssicherungssystem für Betonstahlmatten

Artikel-Nr.	DoUniFlex-Betonstahlmatten-Sicherungssystem bestehend aus
0269 1201	4 Stück DoUniFlex Seilschlingen
2650 8999	4 Stück DoZurr 8000, 50 mm Zurrgurte, orange, zur Sicherung in Querrichtung (ohne Abb.) und lose aufgezogenen Profilhaken (ohne Abb.)
2650 8997	4 Stück DoZurr 5000, 2-teilig, 50 mm Zurrgurte, blau, zur Sicherung in Längsrichtung bei Zurrpunkten mit 2.000 daN LC
2650 8998	4 Stück DoZurr 8000, 50 mm Zurrgurte, blau, zur Sicherung in Längsrichtung bei Zurrpunkten mit 4.000 daN LC

### Wirtschaftlich, einfach und absolut sicher: Das neue DoUniFlex-Seilsystem für Betonstahlmatten

Ohne dass bauliche Veränderungen am Fahrzeug nötig sind, sichert das System die geladenen Betonstahlmatten im Direktzurrverfahren. Dabei kommt ein speziell entwickeltes Stahlseilsystem zum Einsatz, das kopfseitig über die Betonstahlmattenpakete gelegt und dann verspannt wird.

Umfangreiche Praxisversuche, die vom TÜV Nord durchgeführt wurden, bestätigen die hervorragenden Sicherungseigenschaften.

#### Die Anwendung:

Das DoUniFlex-System per Hand aufnehmen, über den Mattenstapel legen und anschließend verspannen. Fertig!

#### DoUniFlex

Das DoUniFlex-System für Betonstahlmatten besteht aus vier DoUniFlex-Seilschlingen sowie insgesamt acht DoZURR 8000 kraftverstärkten Zurrgurten mit 50 mm Bandbreite.

#### Ihre Vorteile auf einen Blick:

- einsetzbar für alle gängigen Mattenabmessungen
- keine baulichen Veränderungen am Fahrzeug nötig

- hohe Zeit- und Kostenersparnis durch schnelles Anbringen
- sichert die Betonstahlmatten einfach, schnell und absolut sicher
- Vom TÜV-Nord geprüft und zertifiziert mit „hervorragenden Sicherungseigenschaften“
- Empfohlen vom Bundesverband Güterverkehr, Logistik und Entsorgung (BGL) e. V. in seiner Verladeempfehlung „Verladung und Sicherung von Betonstahlmatten auf Straßenfahrzeugen“. Verladeempfehlung bitte anfordern!



TÜV geprüfte Ladungssicherung

# Individuelle Sonderausführungen

## Spezielle Aufgaben erfordern besondere Lösungen

Dies kann der Fall sein, wenn für Ihren individuellen Bedarf der Einsatz von Standardlösungen ökonomisch nicht sinnvoll oder technisch nicht durchführbar ist. Hier kann eine Spezial-Ladungssicherung von Dolezych das richtige Mittel sein.

Wir beraten Sie gerne, wenn es um maßgeschneiderte Ladungssicherungsmittel für Ihre Transportaufgabe geht. Unser besonderer Service: Dolezych Entwicklungsingenieure begleiten Ihr Projekt von der Analyse vor Ort über die Konstruktion bis hin zum fertigen System.





DoNova Kopfschlinge

## Kopfschlingen

in verschiedenen  
Ausführungen



DoUniFlex Ladungssicherungssystem für instabile Ladegüter

## Kopfschlingen

Kopfschlingen werden als Hilfsmittel zur Ladungssicherung verwendet. Sie sind geeignet für Ladegüter wie z.B. Langmaterial, Rohre und andere Ladungen, die keine eigenen Befestigungsmöglichkeiten aufweisen. Geeignete Ladungssicherungsmethoden sind hier das Schräg- oder Diagonalzurverfahren.



DoNova PowerLash -  
Kopfschlingen aus textiler Kette  
finden Sie auf Seite 482

## Kopftasche für Rohrtransporte

Tasche für die Ladungssicherung auf Dachgepäckträgern. Besonders geeignet für die Sicherung von Ladegütern, die keine eigenen Befestigungsmöglichkeiten aufweisen wie z.B.: Rohre oder andere Langmaterialien.

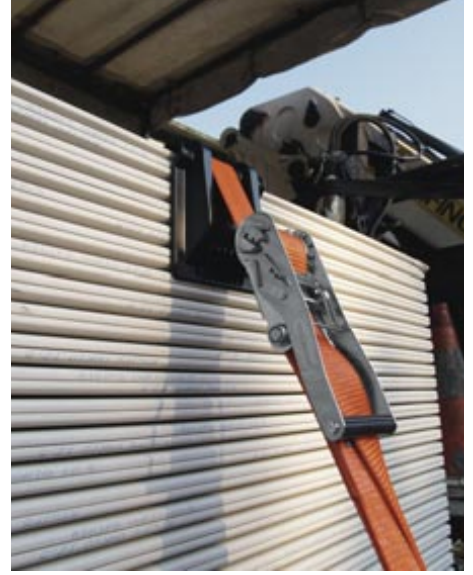
Abmessungen:  
280 x 100 x 400 mm (BxHxT)



Artikel-Nr.

1699 0043

# Kantenschutzwinkel



## DoLight Kunststoffkantenschutzwinkel



für den Transport stehender, liegender oder kantendruckempfindlicher Ladegüter wie z. B. Papierrollen

Artikel-Nr.

0600 0062

- für Gurtbreite 50 mm
- hochwertiger, technischer ABS-Kunststoff aus der Automobilindustrie
- bruchfest, formstabil, stapelbar und tausendfach praxiserprobt
- Verbesserung des Umlenkfaktors "k" beim Niederzurren auf  $k = 1,8$
- Gurtfixierung durch Seitenführung
- Druckpunktverlagerung durch erhöhte Seitenteile
- keine Kantenbeschädigung durch Hohlkante
- Abmessung 185 x 145 x 150 mm
- Gewicht ca. 285 g

## BoKas - Aluminiumkantenschutzwinkel



- für stehenden und liegenden Papierrollentransport
- besonders stabile Ausführung
- mit Anti-Rutschbelag auf der Auflageseite
- von Papierwerken empfohlen
- für Gurtbreite 50 mm

Artikel-Nr.

0600 0063

## DoLight PP-Kantenschutzwinkel

Geeignet für den Transport stehender, liegender oder kantendruckempfindlicher Ladegüter wie z.B. Papierrollen gemäß BGL- und vdp-Empfehlung



- für Gurtbreite 50 mm
- hochwertiger Kunststoff, Polypropylen (PP)
- bruchfest, stapelbar und praxiserprobt
- Verbesserung des Umlenkfaktors "k" beim Niederzurren auf  $k = 1,8$
- Gurtfixierung durch Seitenführung
- Druckpunktverlagerung durch erhöhte Seitenteile
- keine Kantenbeschädigung durch Hohlraum im Inneren
- Abmessung 185 x 145 x 150 mm
- Gewicht ca. 220 g

Artikel-Nr.

0600 0110

## Kantenschutzwinkel aus Polyethylen



- der ideale Kantenschutz für alle empfindlichen und zerbrechlichen Transportgüter
- schützen sicher bei Verwendung von Zurr- oder Bündelgurten. Die breite Auflagefläche verteilt den Spanndruck im günstigen Verhältnis.

Artikel-Nr.

0600 0014

## Kantenschutzwinkel aus Polyethylen, mit Einfädelschlitz



- der ideale Kantenschutz für alle empfindlichen und zerbrechlichen Transportgüter
- schützen sicher bei Verwendung von Zurr- oder Bündelgurten. Die breite Auflagefläche verteilt den Spanndruck im günstigen Verhältnis.

Artikel-Nr.

0600 0023



## Kantenschutzschiene

### Kantenschutzschiene

Artikel-Nr.	Länge m	Abmessung Schenkellänge mm
0600 0045	0,40	190 x 190
0600 0049	0,60	190 x 190
0600 0044	0,80	190 x 190
0600 0038	1,00	190 x 190
0600 0037	1,20	190 x 190
0600 0046	2,00	190 x 190
0600 0050	2,40	190 x 190
0600 0036	6,00	190 x 190

- 19 mm Materialstärke (Doppelstegplatte)
- Gewicht: 2,2 kg / m
- Sonderlängen auf Anfrage
- hohe Formelastizität



### Kantenschutzwinkel aus Metall



- großflächige Druckverteilung
- optimal bei Spanplattentransporten
- für Gurtbreite 50 mm

Artikel-Nr.

0600 0024

### Kantenschutzschiene

Artikel-Nr.	Abmessung mm	Gewicht g
0600 0092	400 x 185 x 185	600
0600 0093	800 x 185 x 185	1.200
0600 0094	1.150 x 185 x 185	1.800

- Polypropylen mit Aussparungen in der Kante
- keine Kantenbeschädigung durch Hohlraum im Inneren des Kantenschutzwinkels
- Gurtfixierung durch 50 mm Seitenführung
- leicht, hochflexibel und stoßbeständig
- geeignet zur Sicherung von palettierten Pflastersteinen, Getränkekisten oder Betonfertigteilen
- verschiedene Längenausführungen



### Kantenschutzwinkel aus Pappe

Artikel-Nr.	Abmessung mm	Verpackungseinheit Stück
0698 7705	300 x 1.500	400
0698 7706	300 x 3.000	400

- ein besonderer Kantenschutz, nicht nur für Weichverpackungen, mit dem die erforderlichen Vorspannkraften aufgebracht werden können
- auch wiederverwendbar
- In intensiven Tests wurde den hohen Ansprüchen für den Straßenschienen- und Seetransport entsprochen.
- keine Beschädigung des Ladegutes



# Abriebschutz Kantenschutz

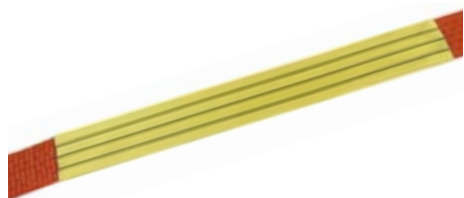
Abriebschutz für 25, 35, 50 und 75 mm  
Gurtbandbreiten.

Ihre Vorteile:

- Bessere Kraftverteilung im Zurrgurt
- Längere Haltbarkeit der Zurrgurte
- Handlich und lastschonend



## Abriebschutzschlauch, PES Gewebeschutzschlauch, gelb



Artikel-Nr.	für Bandbreite mm
5562 0493	50

## PVC-ARS-Abriebschutzschlauch



Artikel-Nr.	für Bandbreite mm
5500 0040	25
5500 0050	35
5500 0060	50
5500 0100	75

## PU-ARS-Abriebschutzschlauch



Artikel-Nr.	für Bandbreite mm
5500 2040	25
5500 2050	35
5500 2066	50
5500 2100	75

## DoLex-Kantengleiter



Artikel-Nr.	für Bandbreite mm
5597 0025	25
5597 0035	35
5597 0050	50
5597 0075	75





## DoFlex I Dyneema Abriebschutz



Artikel-Nr.	für Bandbreite mm
5562 0493	50

### Innovativ:

Der querelastische PES-Schutzschlauch für Zurrgurte schützt den Zurrgurt zuverlässig über die gesamte Verschleißzone. Die Abrieb-Widerstandswerte sind deutlich besser als bei den herkömmlichen PVC- und PU-Tex-Schutzschläuchen.

- kein Verrutschen
- abriebfeste Materialien
- bessere Verteilung der Vorspannkraft
- Der Schlauch ist besonders dünn und flexibel, kann einfach mit dem Losende aufgewickelt werden.



Losende aufgewickelt mit **DoFlex I**

## DoLex-Kantenschutz-Unterlage



Artikel-Nr.	für Bandbreite mm
0600 0025	25
0600 0019	35
0600 0018	50
0600 0090	75

## DoLex-Kantenschutz mit Einfädelschlitz



Artikel-Nr.	für Bandbreite mm
0600 0026	50

- kein Einfädeln mehr notwendig
- schnelles Positionieren an der Verschleißzone
- Sonderabmessungen auf Anfrage

# Anti-Rutsch-Matte

VDI 2700

Blatt 14 + 15

## Warum Anti-Rutsch-Matten?

Anti-Rutsch-Matten verbessern den Gleitreibbeiwert  $\mu$ . Ausführliche Informationen finden Sie auf Seite 432-433.

- steigert die Sicherheit, verbessert die Standfestigkeit

### Was bedeutet das?

- Reduzierung der erforderlichen Zurrmittel
- Reduzierung der erforderlichen LC (zulässige Zugkraft) beim Direktzurren
- definierte Gleitreibbeiwerte



## Anti-Rutsch-Matte

Artikel-Nr.	Abmessung mm	Stärke mm
0610 1108	5.000 x 250	8
0610 1121	5.000 x 125	8
0610 1122	600 x 600	8
0610 1107	120 x 180	8
0610 1109	200 x 300	10
0610 1104	1.250 x 1.250	4
	für die Papierverladung	
0610 1147	600 x 150	3
0610 1148	20.000 x 150	3



Anti-Rutsch-Matte mit unverlierbarer Kennzeichnung



Anti-Rutsch-Matte – Rollenware zum selber Konfektionieren

## Anti-Rutsch-Matte



Schwerlast-Anti-Rutsch-Matten sind in verschiedenen Varianten erhältlich. Unterschiedlich profilierte Oberflächen garantieren auch bei z. B. starker Verschmutzung einen hohen Gleitreibbeiwert.

Weitere Schwerlast-Anti-Rutsch-Matten bitte anfragen!

Artikel-Nr.	Abmessung mm	Stärke mm
0610 1011	500 x 500	10
0610 1010	1.000 x 1.000	10
0610 4108	160 x 250	10

## Schwerlastsets\*

Artikel-Nr.	Abmessung mm
0610 1350	2.800 x 300 x 4
0610 1352	4.150 x 300 x 4

\* 3 x DoMatt Anti-Rutsch-Matte. Anti-Rutsch-Matten im Sack verpackt, jede Matte mit gelbem DoMark-Zusatzlabel.

# PKW- Anti-Rutsch-Matte



Ladung optimal gesichert:  
PKW Anti-Rutsch-Matten und  
DoKEP-Ladungssicherungsnetz im  
Einsatz! PKW-Ladungssicherungs-  
netze finden Sie ab S. 514

## Universal PKW-Anti- Rutsch-Matte

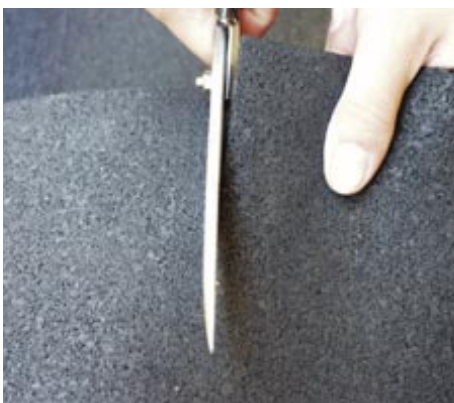
Artikel-Nr.	Abmessungen mm
0610 1104	1.250 x 1.250 x 4
0610 1200	1.500 x 1.500 x 4

- gibt dem Kofferrauminhalt eine hohe Standsicherheit
- lässt sich auch mit Netzen kombinieren
- für eine optimale Ladungssicherung
- leichtes Zuschneiden auf Maß mit Schere oder Teppichmesser
- formstabile Ausführung (liegt faltenfrei im Kofferraum)

## Dolezych Anti-Rutsch-Matten erfüllen die Prüfkriterien der BG.



PKW-Anti-Rutsch-Matten sind mit Schere oder Teppichmesser leicht auf die richtige Größe zuzuschneiden!



**Vorsicht!** Auch quadratische Kanthölzer können als Unter- oder Zwischenlage zur Rolle werden. Beachten Sie die VDI 2700.

# Anti-Rutsch-Matte Black-Cat „Panther“



**Black-Cat „Panther“** Anti-Rutsch-Matten lassen sich universell einsetzen. Neben der Verwendung als Ladungssicherungshilfsmittel ist diese Matte auch als Bodenbelag in der Industrie oder im Handwerk geeignet. Hier sorgt sie für sicheren, rutschfesten Stand und schont bei Tätigkeiten im Stehen die Muskulatur, Gelenke und Wirbelsäule.

## Das sind Ihre Vorteile:

- Extreme Reißfestigkeit durch zusätzliche Gewebeeinlage mit Spezialbeschichtung
- nur 4,5 mm stark, dadurch hoch flexibel, formbeständig und zuschneidbar
- Gleitreibbeiwerte von  $\mu > 0,6$ . Fordern Sie bei uns die technischen Datenblätter an.
- auch für den Schwerlastbereich geeignet
- Langlebig – für den Innen- und Außenbereich
- Geräuschhemmend und kälteisolierend
- Temperaturbeständigkeit von ca.  $-40^{\circ}\text{C}$  bis  $+120^{\circ}\text{C}$
- Schmelztemperatur ca.  $250^{\circ}\text{C}$ , Selbstentzündungstemperatur ca.  $350^{\circ}\text{C}$ .
- Leichte Reinigung, durch geschlossene Oberfläche, mit handelsüblichen Reinigungsmitteln. Keine Aufnahme von Flüssigkeiten.
- Sehr gute Beständigkeit gegenüber Säuren, Laugen, Öl, Benzin und Diesel.
- Frei von Formaldehyd und giftigen Schwermetallen wie Blei oder Cadmium, frei von Silikon.
- Sehr gute biologische Beständigkeit, Entsorgung über den Hausmüll.

## Anti-Rutsch-Matte Black-Cat „Panther“

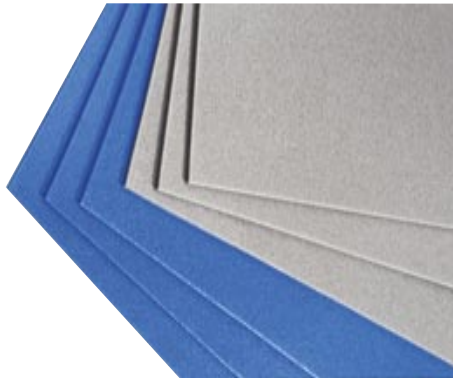
Artikel-Nr.	Abmessungen mm
<b>Black-Cat-Panther Rollenware</b>	
0622 0003	120 x 4.000
0622 0004	150 x 4.000
0622 0005	200 x 4.000
0622 0006	300 x 4.000
0622 0007	600 x 4.000
0622 0023	800 x 4.000
0622 0008	1000 x 4.000
0622 0009	1200 x 4.000
0622 0010	1600 x 4.000
0622 0011	200 x 8.000
0622 0012	1000 x 8.000
0622 0013	1200 x 8.000
0622 0014	1600 x 8.000
<b>Black-Cat-Panther Pads</b>	
0622 0001	150 (achtkantig)
0623 0015	achtkantig
0622 0022	200 x 200
0622 0017	120 x 1250
0622 0021	120 x 2450
0622 0018	120 x 13.800
0622 0020	600 x 800
0622 0019	1.200 x 800





**Achtung!** Anti-Rutsch-Matten sind kein Kantenschutz, denn sie leiten Vorspannkraft im Zurring nicht weiter. DoLex Kantenschutz für Zurring finden Sie auf den Seiten 534-535.

## Anti-Rutsch-Matte aus beschichtetem Schaum



Artikel-Nr.	Abmessung mm	Stärke mm
0610 1212	400 x 150	3
0610 1213	800 x 150	3
0610 1247	1.000 x 150	3
0610 1303	2560 x 1200	3
0610 1304	4000 x 1200	3

- zertifizierter Reibbeiwert  $\mu_D = 0,7$  (graue Matte) und  $\mu_D = 0,8$  (blaue Matte) ermittelt durch das Fraunhofer Institut. IML in Versuchen mit Original Papierrollen auf konventionellen Sattelauflegern.
- überprüft auch im Mehrfacheinsatz (z.B. Papierrollen)
- vollständig recyclebar über das duale System

**Reibbeiwertprüfungen durch Fraunhofer und DEKRA für folgende Materialpaarungen:**

- Papierrolle - Siebdruckboden
- Papierrolle - Papierrolle
- Holzpalette - Siebdruckboden
- Gitterbox - Siebdruckboden
- Stahlfass - Holzpalette
- Stahlfass - Siebdruckboden

**Detaillierte Informationen erhalten Sie gerne auf Anfrage!**

## Ladungssicherungskralen



Artikel-Nr.	Größe mm
0690 0001	48 ø
0690 0002	62 ø
0690 0003	75 ø
0690 0005	48 x 65

Zusätzliche Verbesserung der Standicherheit: An allen 4 Ecken der Ladung werden die doppelseitig spitzen Metallzacken vor dem Absetzen unter dem

Ladegut (Paletten, Kisten, Kartons) platziert. Die spitzen Zähne pressen sich in Ladefläche und Ladegut ein und sorgen für festen Stand.

## Nichtabfärbende Anti-Rutsch-Matte für den Transport von Sichtbetonteilen, mehrfarbig



Artikel-Nr.	Abmessung mm	Stärke mm
0610 1201	5.000 x 250	10

- für den Einsatz beim Transport von Sichtbetonteilen
- hohe Festigkeit
- kein Farbabrieb
- andere Abmessungen auf Anfrage

# Rollensicherungs- system

## DoFlexSis-Rollensicherungssystem

Das Dolezych Rollensicherungssystem wurde speziell zur Sicherung von runden Ladegütern wie z.B. Rollen, Rohre und Wellen entwickelt. Diese lassen sich mit dem Rollensicherungssystem für den Transport auf der Straße mit wenig Aufwand schnell und einfach sichern.

Das System besteht aus einer Lochschiene und zwei Sicherungskeilen.

Die Keile setzen sich aus der Auflagefläche und der Stützfläche zusammen. Diese Methode des Zusammensetzens ermöglicht einen leichten und einfachen Aufbau sowie den Wechsel der Keile, die sich beliebig in der Lochschiene versetzen lassen.

Somit ist es möglich, Ladegüter mit unterschiedlichem Durchmesser zu transportieren. Die Keile sind zudem mit einer zusätzlichen Sicherung versehen, womit ein Herauslösen aus der Lochschiene während des Transportes verhindert wird. Das Rollensicherungssystem kann längs und quer auf der Ladefläche eingesetzt werden. Unter Einhaltung der technischen Vorgaben der Transporteinheit ist dieses System an keinen bestimmten Platz auf der Ladefläche gebunden.

Bei der Entwicklung wurde viel Wert auf schnelle Einsetzbarkeit und leichte Handhabung gelegt unter Berücksichtigung der gem. VDI 2700 ff geforderten Vorschriften zur Ladungssicherung bei Transporten, wie z. B. von hart gewickelten Papierrollen, Coils, Kabeltrommeln usw. Aufgrund des hochwertigen Materials ist es für verschiedenste runde Ladegüter einsetzbar.

Durch zusätzliches Sichern mit geeigneten Zurrgurten, mit Hilfe der kraft- oder formschlüssigen Ladungssicherung oder durch die Kombination dieser beiden Verfahren, ist eine sehr gute Ladungssicherung gegeben.

### Ihre Vorteile:

- sichert Kabeltrommeln mit bis zu 20.000 kg (Verwendung von 2 Schienen)
- schneller Auf- und Abbau durch geringes Eigengewicht
- zugelassen vom TÜV Nord



Quelle: GWS

## DoFlexSis-Rollensicherungssystem

Set bestehend aus Lochschiene, 2x Keil Auflagefläche, 2x Keil Stützfläche

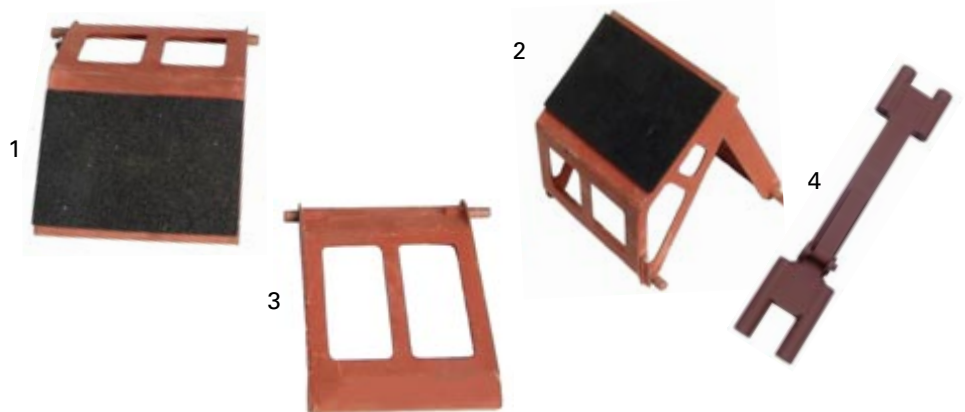
Artikel-Nr.

0699 8001

## Ersatzteile und Zubehör

Artikel-Nr.	Ersatzteil / Zubehör
0600 0018	PU Kantenschoner für 50 mm Gurtbandbreite
0610 1189	Anti-Rutsch-Matten, 200 x 300 x 10 mm
0699 8002	Lochschiene (2,40 m lang)
0699 8003	Keil Stützfläche
0699 8004	Keil Auflagefläche
0699 8005	Verbindungsbolzen
2650 5034	Zurrgurt mit Profilhaken, 2teilig Länge 8,00 m, Breite 50 mm

**Das DoFlexSis-Rollensicherungssystem ist ein Baukastensystem. Sie haben die Möglichkeit, alle Teile einzeln zu bestellen.**



Das Dolezych-Rollensicherungssystem besteht aus 2 Keilen und einer Lochschiene. Der Keil ist in Auflagefläche und Stützfläche zerlegbar.

- 1 - Keil Auflagefläche (7,6 kg) (optional mit Anti-Rutsch-Matte)
- 2 - Keil Stützfläche (4,1 kg)
- 3 - Lochschiene zur Aufnahme der Keile (18,4 kg)
- 4 - Verbindungsbolzen (1,7 kg)





Kran-Abstützplatte im Einsatz

## Hartkunststoff-Platten sichern Ladekran und Untergrund

Wenn der Boden uneben, zu weich oder zu empfindlich ist, um die Kran-Abstützfüße dort ohne Gefahren direkt aufsetzen zu können, dann sind unsere Kran-Abstützplatten die ideale Lösung, um schnell einen rutsch- und stand-sicheren Untergrund herzustellen.

Die Platten sind aus dem extrem verschleißfesten Hartkunststoff UHMW-PE gefertigt und haben eine hervorragende Stoß- und Schlagdämpfung. Damit sind auch hochwertige Untergründe, wie z.B. Pflastersteine, optimal geschützt.

## Verschleißfest, kostengünstig, umweltfreundlich

Das Handling dieser Platten ist denkbar einfach: Dank praktischer Tragetaschen kann der Fahrer sie schnell an den gewünschten Stellen platzieren. Es gibt sie in Abmessungen von 30 x 30 cm bis hin zu 4 x 1 Meter. Die großen Abmessungen dienen vor allem als Fahrbahnplatten. Damit können selbst sehr große Flächen noch kostengünstig geschützt werden. Die Platten können zum Beispiel auch in Fußballstadien verlegt werden, um bei Konzerten das Grün zu schützen.

„Grün“ sind auch die Umwelteigenschaften der Platten, da sie zu 100 % recycelbar sind.

## Dolezych Kran-Abstützplatten

Artikel-Nr.	Maße mm	Max. Stützlast t	Gewicht kg
<b>Kran-Abstützplatten</b>			
0699 1029	30 x 400 x 400	8,00	4,8
0699 1034	40 x 400 x 400	8,00	6,4
0699 1051	50 x 400 x 400	8,00	8,0
0699 1050	50 x 600 x 600	18,00	18,0

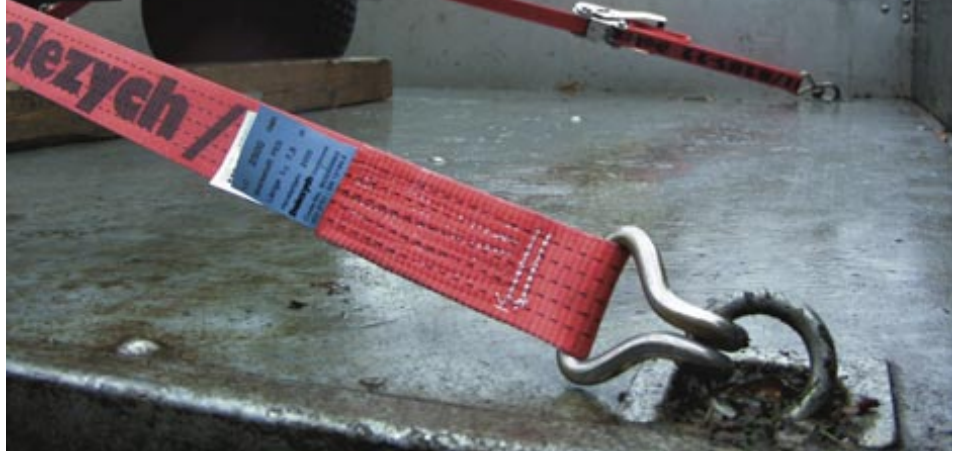
Sonderabmessungen auf Anfrage lieferbar!



# Zurrmulden, -punkte, -haken

DIN EN 12640

DIN EN 75410, 1-3



## Zurrmulde, dreiteilig zum Aufschrauben

Artikel-Nr.

0600 0001



## Zurrmulde mit Öse zum Aufschweißen

Artikel-Nr.

0600 0009



## Zurrmulde mit Haken zum Aufschweißen

Artikel-Nr.

0600 0016



## Zurrhaken zum Aufschweißen

Artikel-Nr.

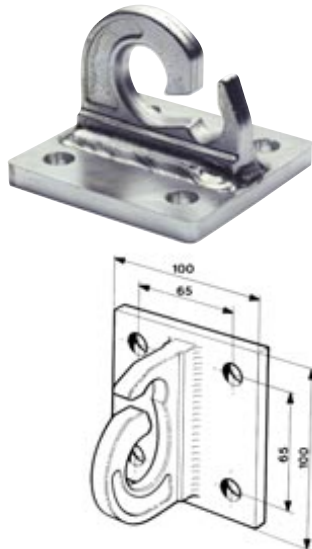
0602 6500



## Zurrhaken zum Aufschrauben

Artikel-Nr.

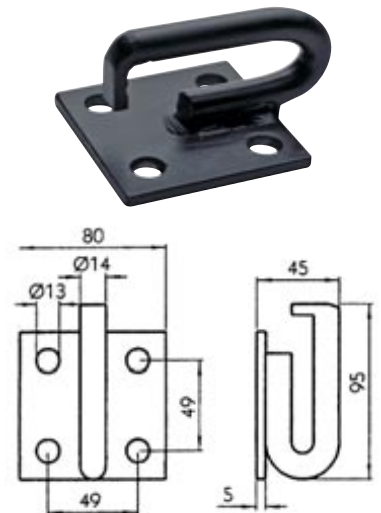
0602 6501



## Zurrhaken zum Aufschweißen

Artikel-Nr.

0600 0013





# Zurpunkte für den Schwerlastbereich

gem. DIN EN 12640



## Zurpunkt für den Schwerlastbereich

Dieses patentierte Produkt setzt neue Maßstäbe in der Funktionalität von Zurpunkten. Durch sein innovatives Design reinigt sich dieser Zurpunkt selbstständig beim Einsatz.

Bei Nichtgebrauch versinkt die Zurröse bündig in der Zurrmulde und verhindert somit „Stolperfallen“ auf der Ladefläche. Die Druckplatte zum Anheben der Zurröse erleichtert deren Aufnahme.

Der Zurpunkt ist ideal für eine standardmäßige Erstausrüstung, lässt sich aber auch problemlos nachrüsten.

- Selbstreinigung durch Bodenöffnung
- kein lästiges Festfrieren der Zurröse, da sie nur auf zwei kleinen Auflagen liegt.



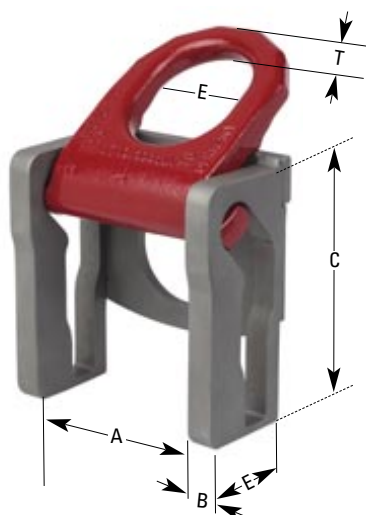
## Zurpunkt zum Aufschrauben

Artikel-Nr.	LC daN	Ausführung	Breite x Länge mm	Zurrösen-Ø mm
0600 3025	2.500	schraubbar	105 x 108	33



## Zurpunkt zum Anschweißen

Artikel-Nr.	LC daN	Ausführung	Breite x Länge mm	Zurrösen-Ø mm
0600 3060	6.000	schweißbar	103 x 130	40



## Zurpunkt ZK Modul 1470

Artikel-Nr.	zul. Zugkraft daN	A	B	C	D	E	T (Ösendicke)	Gewicht kg
0600 0200	5.000	107	12	144	72	50	14	2,6
0600 0201	10.000	137	15	144	72	60	18	3,6

Zurpunkt ZK Modul 1470 in Güteklasse 9, Zurring in Kassette montiert in Güteklasse 8, für den Ausbau an den Seitenrahmen von Anhängern. In alle Zugrichtungen belastbar gemäß DIN EN 12640 und TÜV-Zulassung.

Der Schwenkbereich des Zurringes beträgt 150°. Dies ermöglicht das Zurren von kleinen Ladegütern bis zu Material-

lien, die über die Ladefläche hinausragen können.

Der weitere Vorteil ist, dass die Zurringe auf der Ladefläche versenkbar sind. Sie beugen hierdurch Unfällen beim Begehen vor – ein Plus an Sicherheit.

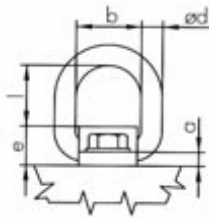
**Nur zurren – nicht heben!**

# Zurrpunkte Güteklasse 8

schraubbar,  
schweißbar

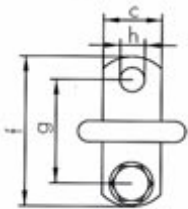
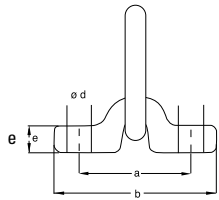


## Ringbock 0952/S, Güteklasse 8, zum Aufschrauben (mit Schraube)



Artikel-Nr.	Tragf. t	Schraube	Anzugsmoment	Maße mm								Gewicht kg	
				a	b	c	d	e	f	g	h		l
0952 3001	3,15	M 20	210	12	56	50	18	34	130	90	21	51	1,12
0952 5001	5,30	M 24	290	15	67	60	22	42	160	110	25	63	2,04
0952 8001	8,00	M 27	550	20	80	70	26	55	190	130	28	67	3,58

Lieferung mit Sechskantschrauben.  
Schrauben nach ISO 4017 (DIN 933, 10.9) 100% rissgeprüft.



## Ringbock 0952, Güteklasse 8, zum Aufschrauben

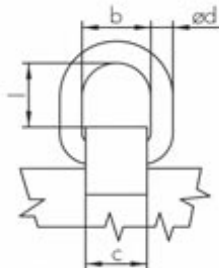
Artikel-Nr.	Tragf. t	Schraube	Anzugsmoment	Maße mm								Gewicht kg	
				a	b	c	d	e	f	g	h		l
0952 3000	3,15	M 20	210	12	56	50	18	34	130	90	21	51	1,12
0952 5000	5,30	M 24	290	15	67	60	22	42	160	110	25	63	2,04
0952 8000	8,00	M 27	550	20	80	70	26	55	190	130	28	67	3,58

Lieferung ohne Schrauben.



**Achtung: Zurrpunkte sind nicht zum Heben zugelassen!**

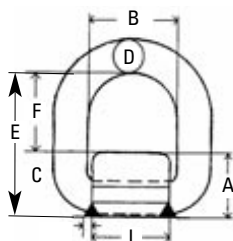
## Ringbock 0951 K zur Kantenbefestigung mit Anschweißlasche\*, Güteklasse 8



Artikel-Nr.	Tragfähigkeit t	a	b	c	d	l	Gewicht kg
0951 3001	3,15	12	56	50	18	53	0,90
0951 5001	5,30	15	67	60	22	63	1,40
0951 8001	8,00	20	80	70	26	68	2,35



## Ringbock 0959, schweißbare Ausführung, Güteklasse 8



Artikel-Nr. ohne Feder	Artikel-Nr. mit Feder	zul. Zugkraft in daN	Maße in mm							Gewicht in kg
			E	D	F	B	C	A	L	
0959 0063	0959 0064	6.300	84	17	48	45	36	42	43	0,7
0959 0106	0959 0107	10.600	103	22	57	55	46	60	50	1,4
0959 0160	0959 0161	16.000	120	26	66	70	54	70	65	2,6

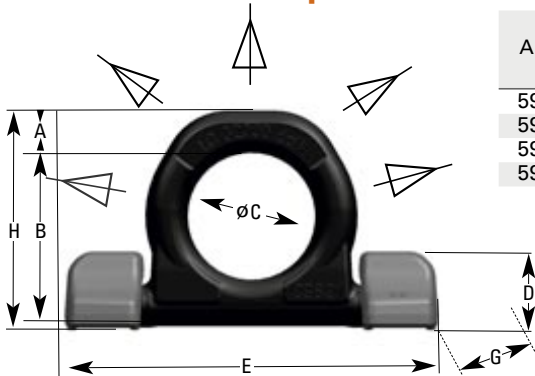
Nicht zum Heben von Lasten geeignet!

\* Schweißvorschriften bitte beachten bzw. anfordern



Die oft geäußerte Meinung: „Die Ladung ist so schwer, da kann gar nichts verrutschen“ erweist sich in der Praxis als sehr verhängnisvoll. Darum ist die sorgfältige Verzurrung äußerst wichtig!

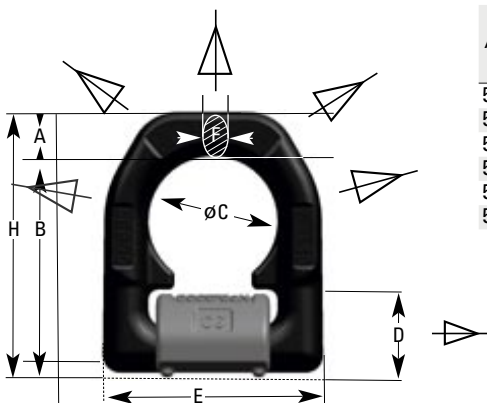
### DoKett Plus – Zurpunkte in Sondergüte, Ringbock C 821



Artikel-Nr.	zul. Zugkraft daN	Maße mm							Schweißdicke HV	Gewicht kg
		A	B	C	D	E	G	H		
5925 1861	8.000	14	65	48	29	134	60	79	4-3	0,73
5925 1862	13.400	20	83	60	39	169	88	103	5,5+3	1,80
5925 1863	20.000	22	96	65	48	196	98	118	6+4	3,00
5925 1864	32.000	31	126	90	55	264	127	155	8,5+4	5,75

- Zurpunkt C 821 schweißbar mit 2 Punkt Befestigung
- Mit Rundbügel und beidseitig mit Anschweißnoppen
- Rundbügel um 180° schwenkbar
- Mit BG-Zulassung
- Nicht zum Heben von Lasten geeignet!

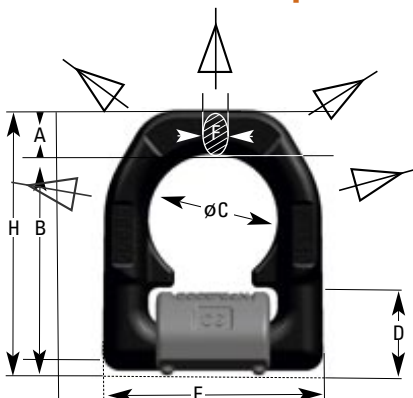
### DoKett Plus – Zurpunkte in Sondergüte, Ringbock C 831, mit Feder



Artikel-Nr.	zul. Zugkraft daN	Maße mm								Schweißdicke HV	Gewicht kg
		A	B	C	D	E	G	F	H		
5925 1871	3.000	14,0	65,0	38,0	25,0	66,0	16,0	31,0	79,0	5-3	0,39
5925 1872	5.000	16,0	75,0	45,0	27,0	77,0	18,0	34,5	91,0	7-3	0,59
5925 1873	8.000	18,0	84,0	51,0	32,0	87,0	20,0	40,0	102,0	8+3	0,87
5925 1874	13.400	24,0	117,0	67,3	44,0	115,0	26,0	58,5	141,0	12+4	2,23
5925 1875	20.000	31,0	126,0	67,0	55,0	129,0	28,5	70,5	157,0	16+4	3,33
5925 1876	32.000	45,0	174,0	100,0	69,0	190,0	42,0	87,0	219,0	25+6	9,28

- Zurpunkt C 831 schweißbar mit Feder
- Anschweißlasche und Feder
- Arretiert den Bügel in aufrechter Stellung
- Mit BG-Zulassung
- In alle Richtungen belastbar
- Nicht zum Heben von Lasten geeignet!

### DoKett Plus – Zurpunkte in Sondergüte, Ringbock C 831 X, ohne Feder



Artikel-Nr.	zul. Zugkraft daN	Maße mm								Schweißdicke HV	Gewicht kg
		A	B	C	D	E	G	F	H		
5925 1865	3.000	14	65	38	25	66	16	31	79	5-3	0,39
5925 1866	5.000	16	75	45	27	77	18	34,5	91	7-3	0,59
5925 1867	8.000	18	84	51	32	87	20	40	102	8+3	0,87
5925 1868	13.400	24	117	67,3	44	115	26	58,5	141	12+4	2,23
5925 1869	20.000	31	126	67	55	129	28,5	70,5	157	16+4	3,33
5925 1870	32.000	45	174	100	69	190	42	87	219	25+6	9,28

In alle Richtungen belastbar.  
Nicht zum Heben von Lasten geeignet!

# Gurtlift-Zurrsystem

Für Losenden, Netze und Planen



## Gurtlift-Zurrsystem 501 + 502



### Ihre Vorteile:

- Mit dem Gurtlift wird eine grundlegende Verbesserung der Ladungsicherung erreicht.
- Die Positionierung von Losenden, Netzen und Planen erfolgt professionell und flexibel.
- Der mühsame Wurf der Spannweite über die Ladung entfällt.
- Die Losenden sind immer griffbereit.
- Die Ladefläche wird zum Anbringen der Gurte nicht betreten, das spart Zeit und reduziert Gefährdungen auf der Ladefläche.
- Die Losenden werden in den Zurrpunkten durch Zurrhaken mit Sicherung fest verankert und mittels Gurtlift zum Anwender geführt.
- Das System beinhaltet keine Zurrgurte

**Das spart Zeit und Geld!!!  
Schneller laden,  
schneller zurren ... mit Gurtlift!**

Weitere Produktinformation bitte anfordern!

## Gurtbandaufroller

Gurtbreite 50 mm,  
Losendenlänge max. 8 m

Artikel-Nr.

0600 0111



## Losendenaufroller

Zum bequemen und schnellen Aufrollen von 50 mm Losenden. Aufgerollt lassen sich Losenden leichter verstauen, nehmen wenig Platz ein und sind schneller wieder einsatzbereit.

### So wird es gemacht:

1. LKW einmal mit der Grundplatte ausstatten
2. Aufrollmechanik in die Grundplatte einschieben
3. Gurtband aufrollen
4. Gurtband abziehen
5. Gurtband einlagern
6. Aufrollmechanik abnehmen und im Koffer verstauen



Artikel-Nr.

0600 0078



## Universal Planenspanngurte, 45 mm Gurtbreite, schwarz, 0,65 m lang



### Ihre Vorteile:

- Gurtspanner in Edelstahlausführung
- verzinkte Rundstahlhaken

Artikel-Nr.	Artikel
0699 4090	Spanngurt komplett mit Totpunktspanner
0699 4091	Totpunktspanner, lose
0699 4080	Spanngurt komplett mit Totpunktspanner und Kippsicherungsverschluss
0699 4081	Totpunktspanner mit Kippsicherungsverschluss, lose
0699 4092	Ersatzband 0,65 m, mit Rundstahlhaken



Dolezych fertigt auch Zurrgurte, Rundschlingen und Hebebänder aus schwarzem Bandmaterial für den Theater- und Kulissenbau.

## Möbeltrage-Gurt, schwere Ausführung



Artikel-Nr.  
0599 0000

Schwere Ausführung mit Lederbesatz und filzverstärktem Tragehaken

- Für jede Körpergröße, da stufenlos verstellbar
- Bequemes Tragen ohne Einschneiden, dank breiter Schulterauflage



## Möbeltrage-Gurt



Artikel-Nr.  
0598 9998

# Ladungssicherung DB Cargo



## Lastsicherungsband

Artikel-Nr.	Festigkeit gemäß DB daN	Bandbreite mm	VE m
5519 8125	500	25	500
5519 8135	700	32	400
5519 8235	1.000	35	350
5519 8436	1.400	35	250
5546 0392	2.000	35	300
5536 0552	3.000	50	250
5519 0582	4.000	50	300

## Schnallenausführungen

500 daN



700 + 1000 daN



1400 daN



2000 daN



3000 + 4000 daN



## Zusätzliche Verbindungselemente

Schlaufenschnalle



Hakenschnalle



## Bandspanner bis 50 mm, mit Abschneideeinrichtung

Artikel-Nr.

0619 9006



## Schnallen für das Lastsicherungsband

Artikel-Nr.	Festigkeit gemäß DB daN	Bandbreite mm	VE Stück
0619 8205	500	25	400
0619 8209	1.000	35	250
0619 3516	1.400	35	100
0640 5005	2.000	35	100
0640 5001	4.000	50	100

## Zusätzliche Verbindungselemente

Artikel-Nr.	Beschreibung	Festigkeit daN	Bandbreite mm	VE Stück
0640 5006	Schlaufenschnalle	5.000	50	100
0640 5003	Hakenschnalle	4.000	50	100

## Pneumo 32 pneumatischer Bandspanner

Artikel-Nr.

0619 5097

- für textile Umreifungsbänder und Kompositbänder
- bis 32 mm Bandbreite
- Banddicke 0,5 bis 2,0 mm
- Vorspannkraft bis 600 daN
- Gewicht ca. 3,5 kg



## Bandspanner für 50 mm, für Vorspannkraft bis ca. 500 daN

Artikel-Nr.

0619 5099



## Pneumo 50, pneumatischer Bandspanner

Artikel-Nr.

0619 5098



- für textile Umreifungsbänder und Kompositbänder
- bis 50 mm Bandbreite
- Banddicke 0,5 bis 2,5 mm
- Vorspannkraft bis 750 daN
- Gewicht ca. 4,0 kg

DD / DB 4000 daN



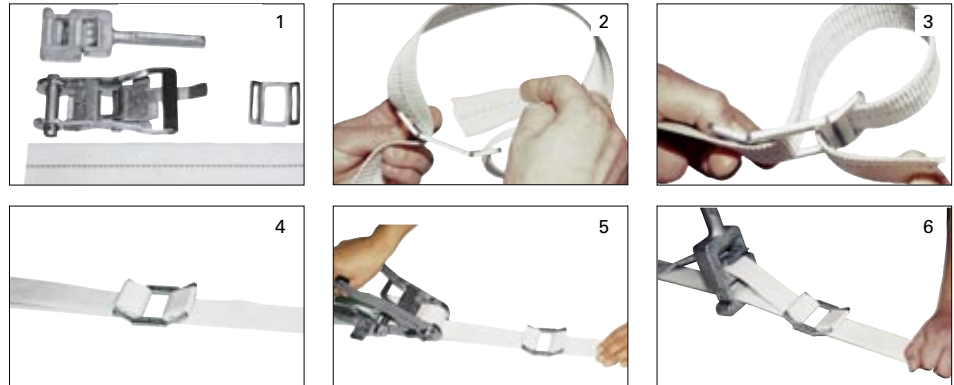
### Bündelband, 50 mm breit, 2500 daN Systemfestigkeit

Das gewebte Band hat eine besonders hohe Reiß- und Bruchfestigkeit.

Das System besteht aus Gurtband, Spannschnalle und Gurtspanner bzw. wahlweise Spannratsche. VE: 250 m.

#### Einfache Anwendung!

Artikel-Nr.	Artikel
0619 5000	Gurtspanner
06502003	Spannratsche
0619 5016	Gurtschnalle
0619 1600	Gurtband UD 50 2000 daN



#### So wird es gemacht:

- Bündelband in die Gurtschnalle einfädeln (Abb. 2 u. 3) und von Hand festziehen (Abb. 4).
- Mit der Spannratsche (Abb. 5) oder dem Gurtspanner (Abb. 6) Bündelband festzurren.

### Spanngeräte, Abroller für PES-Umreifungsbänder

Artikel-Nr.	Artikel
0619 9002	Bandspanner bis 19 mm
0619 9003	Bandspanner bis 25 mm
0619 9004	Bandspanner bis 40 mm
0619 9010	Abroller mit Ablagekasten
0619 9011	Abroller mit Ablagekasten, fahrbar
0619 9012	Durchschiebeleiste für Paletten



### PES-Umreifungsbänder

Unser Bündel-Kraftband bewährt sich tagtäglich in „tausendundeiner“ Sicherungsart. Reißfestigkeiten von 300 – 2000 daN, 6 x leichter als Stahlband, günstige Einwegsicherung, hergestellt aus hochreißfesten Polyestergarnen. Der Bandspanner, der handliche tragbare Abroller und die preisgünstigen Spannschnallen sind eine einfache Bündelkombination, auch bedruckt oder spezialimprägniert, z.B. flammhemmend oder antistatisch ausgerüstet, für den Einsatz „unter Tage“ lieferbar.



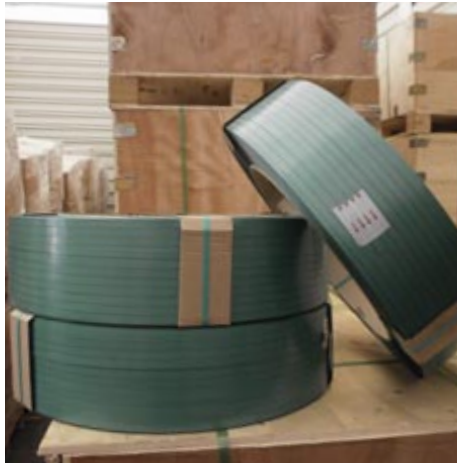
Kraftband Artikel-Nr.	Bandbreite mm	Reißfestigkeit daN	Meter je Rolle	VE Stück	Schnallen Artikel-Nr.	VE Stück
0619 8111	10	280	1.500	2	0619 8201	1.000
0619 8113	13	380	1.100	2	0619 8201	1.000
0619 8172	16	450	850	2	0619 8202	1.000
0619 8121	13	500	750	2	0619 8201	1.000
0619 8222	16	600	600	2	0619 8202	1.000
0619 8123	19	700	500	2	0619 8203	1.000
0619 8174	25	1.000	500	2	0619 8205	500
0619 8178	30	1.200	150	9	0619 8209	250

# Umreifungsband

PP-Kunststoff,  
PET



## PP-Kunststoffumreifungsbänder für Maschinen- und Handverarbeitung



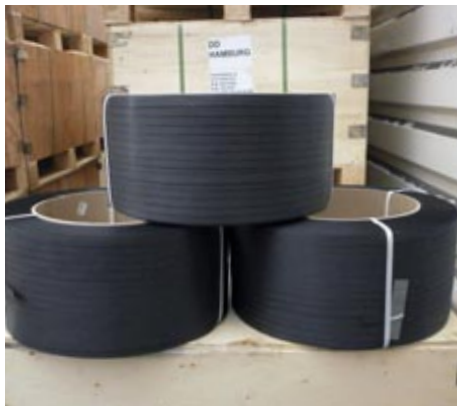
Artikel-Nr.	Breite mm	Stärke mm	Kern-Ø mm	Reißkraft kg	Rollenlänge m	VE Stück
0619 8536	12,0	0,63	200	ca. 150	3.000	2
0619 8537	12,0	0,63	280	ca. 150	2.500	2
0619 8525	12,7	0,50	406	ca. 170	2.500	2
0619 8526	12,7	0,68	406	ca. 200	2.000	2
0619 8527	16,0	0,65	406	ca. 220	2.000	2

Polypropylen-Band, Farbe schwarz.  
Weitere Farben auf Anfrage.  
Hohe Reißfestigkeit.  
Elastische Rückdehnung ca. 3 %.

- schwarz, geprägte Struktur
- flexibel, passt sich der Form an
- preiswertes Umreifen
- umweltfreundliches PP Material
- Umreifungsband auch in starkem PET-Material und Stahl erhältlich

Weitere Abmessungen und Rollenlängen, Spanngeräte, Abroller und Schnallen bitte anfragen.

## PET-Umreifungsband für Maschinen- und Handverarbeitung



Artikel-Nr.	Breite mm	Stärke mm	Kern-Ø mm	Reißkraft kg	Rollenlänge m	VE Stück
0619 8185	12,0	0,60	406	ca. 270	2.200	2
0619 8183	12,7	0,70	406	ca. 380	2.000	2
0619 8184	15,5	1,10	406	ca. 720	1.000	2

PET-Band, Farbe grün.  
Weitere Farben auf Anfrage.  
Hohe Reißfestigkeit und Dehnbarkeit.

- leicht und extrem reißfest
- widersteht Witterungseinflüssen
- als Alternative zu Stahlband
- erreicht eine extrem hohe Festigkeit
- zur Sicherung von schweren Lasten

Weitere Abmessungen und Rollenlängen, Spanngeräte, Abroller und Schnallen bitte anfragen.

## Handumreifungsgerät SH-03



Artikel-Nr.	für Bandbreite mm
0618 0114	12
0618 0115	16

Bandbreite	12 oder 16 mm
Spannung	bis 2500 N
Maße (HxBxL)/mm	300 x 150 x 160
Gewicht netto	3,9 kg
Li-Po Akku	14,8 V

Das moderne Akkugerät ist mobil und vielseitig einsetzbar. Es eignet sich zur Verarbeitung von PP- und PET-Kunststoffbändern. Schneller lassen sich eine Palette, ein Fass oder andere Güter nicht Umreifen. Kraftsparende, ausbalancierte Einhandbedienung, unser leichtes industrielles Profigerät. Verarbeitung auch in vertikaler Position leicht möglich.

- „Manuell“ Spannen mittels Halten des Knopfes, Verschweißen und Abschneiden mittels weiteren Knopfdrucks.
- Li-Po Akku 14.8V
- Maximale Spannung 2500N
- Spannungsgeschwindigkeit 16 mt/m
- Inklusive Ladegerät und einem Akku
- 3,9 kg leicht
- vertikaler Einsatz

- Das SH-03 kann „vollautomatisch“ Spannen, Schweißen und Abschneiden, alles mit nur einem Knopfdruck.
- „Halbautomatisch“ Spannen geht mittels Halten des Knopfes bis eine voreingestellte Spannung erreicht wird, dann verschweißt das Gerät automatisch ohne weitere Tätigkeit des Bedieners.







Dolezych Staupolster gewährleisten sicheren Transport und Entladung Ihres Transportgutes.

## Standard-Staupolster

Standard-Staupolster schützen Ihre Ladegüter effektiv vor Transportschäden auf dem Weg zum Zielort. Sie werden universell zur formschlüssigen Ladungssicherung z.B. in LKW, Container, Eisenbahnwaggons oder Schiffen eingesetzt.

Insbesondere dort wo es keine oder nur begrenzte Verzurrmöglichkeiten gibt, sind Luftpolster eine ideale und flexible Lösung.

### Vorteile

- erfüllt die Bedingungen für die in den USA geltenden AAR Richtlinien
- widerstandskräftig gegen mechanische Beschädigungen
- feuchtigkeitsbeständig
- umweltfreundlich, 100 % recyclingfähig
- frei zugängliche Ventilposition
- schnelle Befüllung dank spezieller Befüllsysteme
- in allen gängigen Standardgrößen erhältlich



Zum Ausfüllen von größeren Hohl- und Zwischenräumen gibt es das Standard-Staupolster Red Line, für Ladelücken bis 400 mm und als 3D Variante für Ladelücken bis 800 mm, in allen gängigen Standardgrößen.

Durch das SMART Ventil ist dieses Luftpolster für den Mehrfachgebrauch geeignet. Das Ventil ist, durch die Positionierung in der Falzkante zur Ecke hin, bei geöffneter Containertür frei zugänglich für den Anwender. Die verschiedenen Befüllsysteme ermöglichen ein schnelles und flexibles Aufblasen des Luftpolsters. (R) Bag Red Line erfüllt die Bedingungen für die in den USA geltenden AAR Richtlinien.

# Staupolster

## Technische Daten

- Material:** Außenpolster aus beschichtetem Polypropylen-Bändchengewebe (PP), Innenpolster aus Polyethylen - Folie (PE)
- Dicke:** PP 90 g/m<sup>2</sup>, PE 80 µm
- Ventil:** SMART-Mehrweg-Ventil
- Befüllung:** mit Befülladapter
- Entsorgung:** Voll recyclebar, unproblematisch bei Verbrennung

## Staupolster Red Line Level 1



Artikel-Nr.	Abmessung mm Länge x Breite	VE Stück/Palette
0609 1677	600 x 900	600
0609 1878	600 x 1200	500
0609 1915	900 x 900	500
0609 1879	900 x 1200	450
0609 1880	900 x 1800	350
0609 1881	900 x 2100	300
0609 1882	900 x 2400	250
0609 1916	1200 x 1200	375
0609 1883	1200 x 1800	275
0609 1884	1200 x 2100	250
0609 1934	1200 x 2250	265
0609 1885	1200 x 2400	225
0609 2020	1500 x 1500	225
0609 2022	1500 x 1250	210
0609 2023	1500 x 2400	200

- Zweilagige Ausführung für Zwischenräume von 50 bis 400 mm

## Staupolster Red Line 3D



Artikel-Nr.	Abmessung mm Länge x Breite x Tiefe	VE Stück/Palette
0609 2968	1450 x 900 x 560	190
0609 2338	2200 x 900 x 560	140
0609 2154	2400 x 900 x 560	140
0609 2926	2600 x 900 x 300	140
0609 2932	3200 x 1000 x 800	85

- Zweilagige Ausführung für Zwischenräume bis 800 mm

## Befüllsysteme

### Befülladapter für SMART Ventil

- mit Schnellfüllpistole inkl. Quick-Connect Adapter aus Kunststoff
- für Standard Druckluftanschluss

Artikel-Nr.

0609 1896



### Befülladapter für SMART Ventil

- Quick-Connect Adapter aus Alu
- robuste Ausführung
- nur als Einzelteil erhältlich

Artikel-Nr.

0609 3600



### Befülladapter für SMART Ventil

- mit 700 mm Schlauch & Quick-Connect Adapter aus Kunststoff
- inkl. Handgebläse mit 2 Akkus, 1 Ladegerät, 1 Schultergurt

Artikel-Nr.

0609 1941



1 oder 2-lagig,  
extrem reißfest,  
feuchtigkeitsbeständig

## Einweg-Mehrweg-Staupolster

Artikel-Nr.	Abmessung cm	Ausführung	Lagen	Ausführung	Beschreibung Füllventil 360°	VE Stück/Karton
0606 0092	85 x 120	Einweg	1	BCP-ECO	selbst schließend	40
0606 0122	85 x 185	Einweg	1	BCP-ECO	selbst schließend	30
0609 0122	100 x 220	Einweg	1	BCP-ECO	selbst schließend	25
0608 0120	85 x 120	Einweg	2	BCP-Cargo	mit Verschlussstopfen	35
0609 0182	85 x 185	Einweg	2	BCP-Cargo	mit Verschlussstopfen	30
0612 0222	120 x 220	Einweg	2	BCP-Cargo	mit Verschlussstopfen	25
0609 0124	85 x 120	Mehrweg	2	BCP-Re-use	mit Verschlussstopfen	30
0609 0184	100 x 185	Mehrweg	2	BCP-Re-use	mit Verschlussstopfen	20
0612 0244	120 x 240	Mehrweg	2	BCP-Re-use	mit Verschlussstopfen	15



## Luft-Füllpistole für Einweg-/ Mehrweg-Staupolster

Artikel-Nr.	Beschreibung Füllpistole	Typ Staupolster
0691 9998	Luftablassventil	BCP-ECO-Re-use
0691 9997	Standard	BCP-Cargo-Re-use
0691 9996	Quick Inflator	BCP-Cargo-Re-use



Füllpistole „Standard“ mit Ventilarretierung  
und Luftablassventil

## Dolezych Staupolster

- extrem reißfest
- mehrlagiges,  
nassfestes Papier (außen)
- maximale Widerstandskraft bei  
absoluter Luftdichtigkeit
- hoher Reibungswiderstand
- leicht und freundlich in der  
Handhabung
- Produktpalette mit vielen  
Möglichkeiten
- maßgeschneiderte Lösungen
- die Staupolster aus wiederverwert-  
baren Materialien – ohne negative  
Auswirkungen auf die Umwelt



Füllpistole „Quick Inflator“

