

Capacidad de Carga / Working Load Limit (WLL)

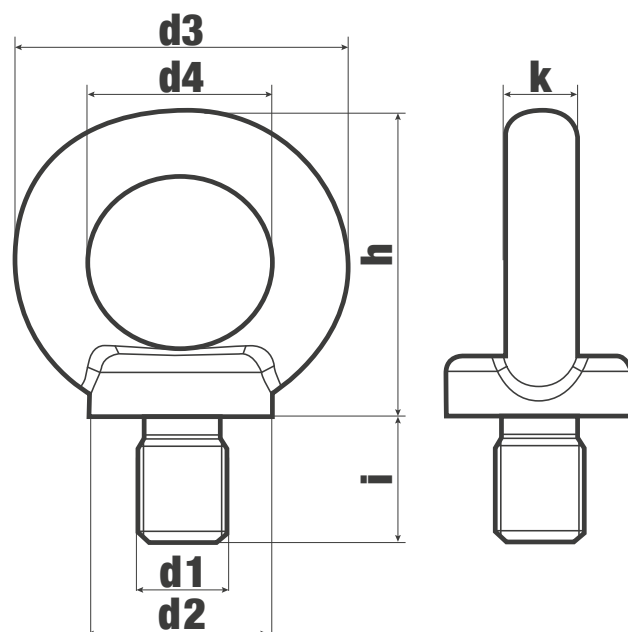
d1	d2	d3	d4	h	k	i	Fuerza de carga en posición vertical en Kg	Diagonal en Kg 45°	Peso Kg/ 100 pz
1/4"	20	36	20	36	8	13	70	50	6
5/16"	20	36	20	36	8	13	140	95	6
3/8"	25	45	25	45	10	17	230	170	11
1/2"	30	54	30	53	12	20,5	340	240	18
5/8"	35	63	35	62	14	27	700	500	28
3/4"	40	72	40	71	16	30	1.200	830	45
7/8"	50	90	50	90	20	36	1.500	1.050	74
1"	50	90	50	90	20	36	1.800	1.270	74
1 1/8"	65	108	60	109	24	45	2.500	1.650	166
1 1/4"	75	126	70	128	28	54	4.300	3.200	265
1 1/2"	85	144	80	147	32	63	6.100	4.300	403
1 3/4"	100	166	90	168	38	68	8.000	5.500	638
2"	100	166	90	168	38	68	9.900	7.300	638
2 1/4"	110	184	100	187	42	78	11.500	8.300	880
2 1/2"	120	206	110	208	48	90	16.000	11.000	1.240

Características

- Adecuados para la elevación de carga.
- Cáncamo de acero galvanizado.
- Puntos de anclaje son una conexión entre carga y el medio de elevación.

Norma Europea **DIN 580**

Factor de seguridad de **5 a 1**



CÁNCAMO MECÁNICO MM



01

Capacidad de Carga / Working Load Limit (WLL)

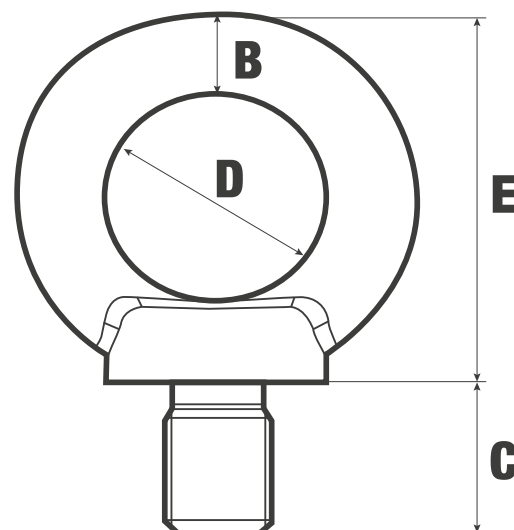
Rosca Métricas						
Medidas	SWL en Kg 1 cáncamo	SWL en Kg 2 cáncamos a 45°	Dimensiones en mm			
			B	C	D	E
M6	70	47	6	13	16	31
M8	140	95	8	13	20	36
M10	230	170	10	17	25	45
M12	340	240	12	20,5	30	53
M16	700	500	14	27	35	62
M20	1.200	830	16	30	40	71
M24	1.800	1.270	20	36	50	90
M27	2.500	1.690	20	38	50	90
M30	3.600	2.600	24	45	60	109
M36	5.100	3.700	28	54	70	128
M42	7.000	5.000	32	63	80	147
M48	8.600	6.100	38	68	90	168
M56	11.500	8.300	42	78	100	187
M64	16.000	11.000	48	90	110	208

Características

- Adecuados para la elevación de carga.
- Cáncamo de acero galvanizado.
- Puntos de anclaje son una conexión entre carga y el medio de elevación.

Norma Europea **DIN 580**

Factor de seguridad de **5 a 1**



Arenys Industrial



Dolezych